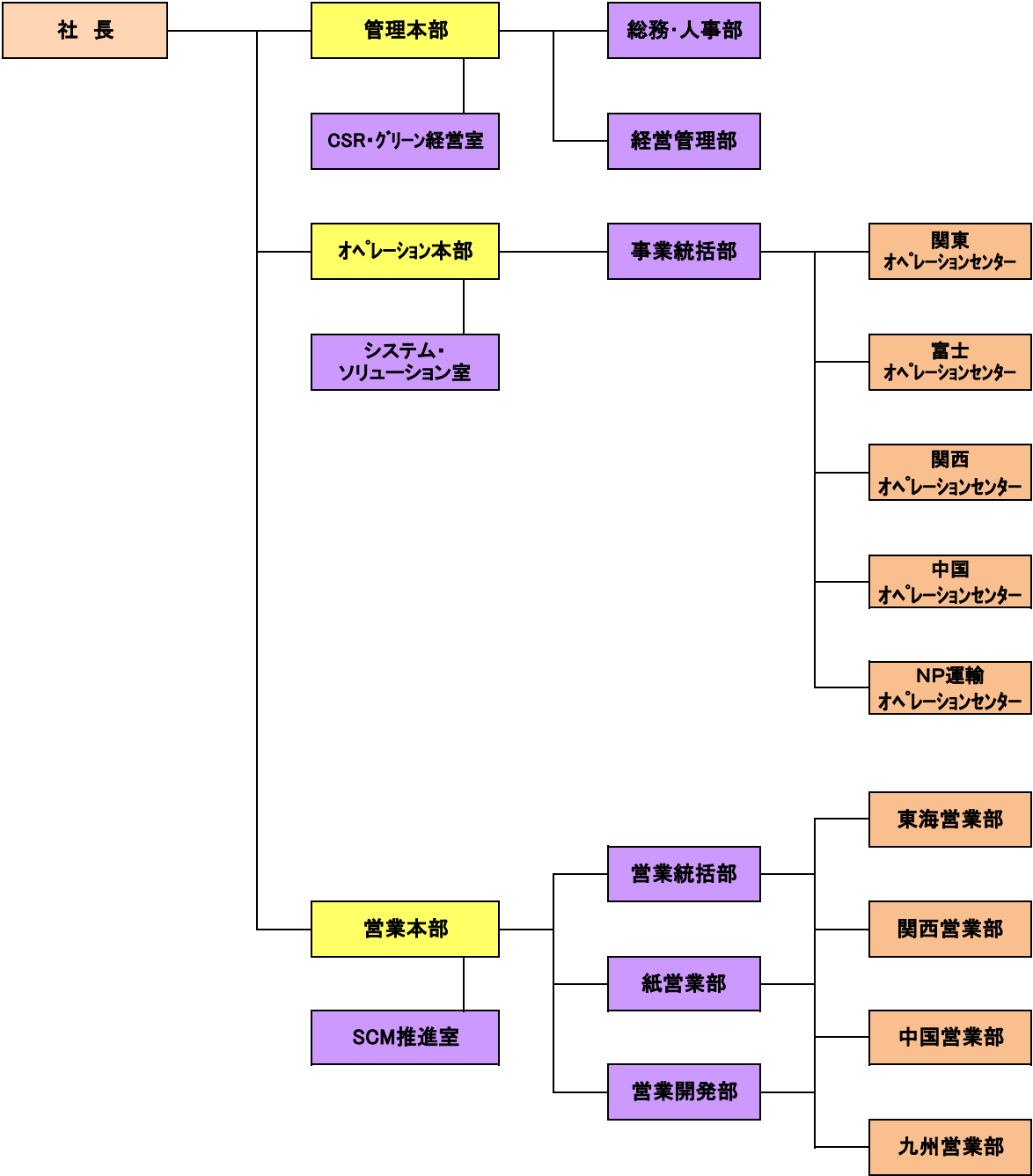


# 組織図

(2020年10月1日現在)



※ 補足

各オペレーションセンターの主要な業務について

- 関東オペレーションセンター: 日本製紙(株)関東工場構内作業、及び関東地区倉庫業務
- 富士オペレーションセンター: 日本製紙(株)富士工場製品の出荷・各種作業、及び富士地区倉庫業務
- 関西オペレーションセンター: 関西地区倉庫業務
- 中国オペレーションセンター: 日本製紙(株)岩国・大竹工場製品の出荷・各種作業、大竹工場構内作業、及び岩国・大竹地区倉庫業務